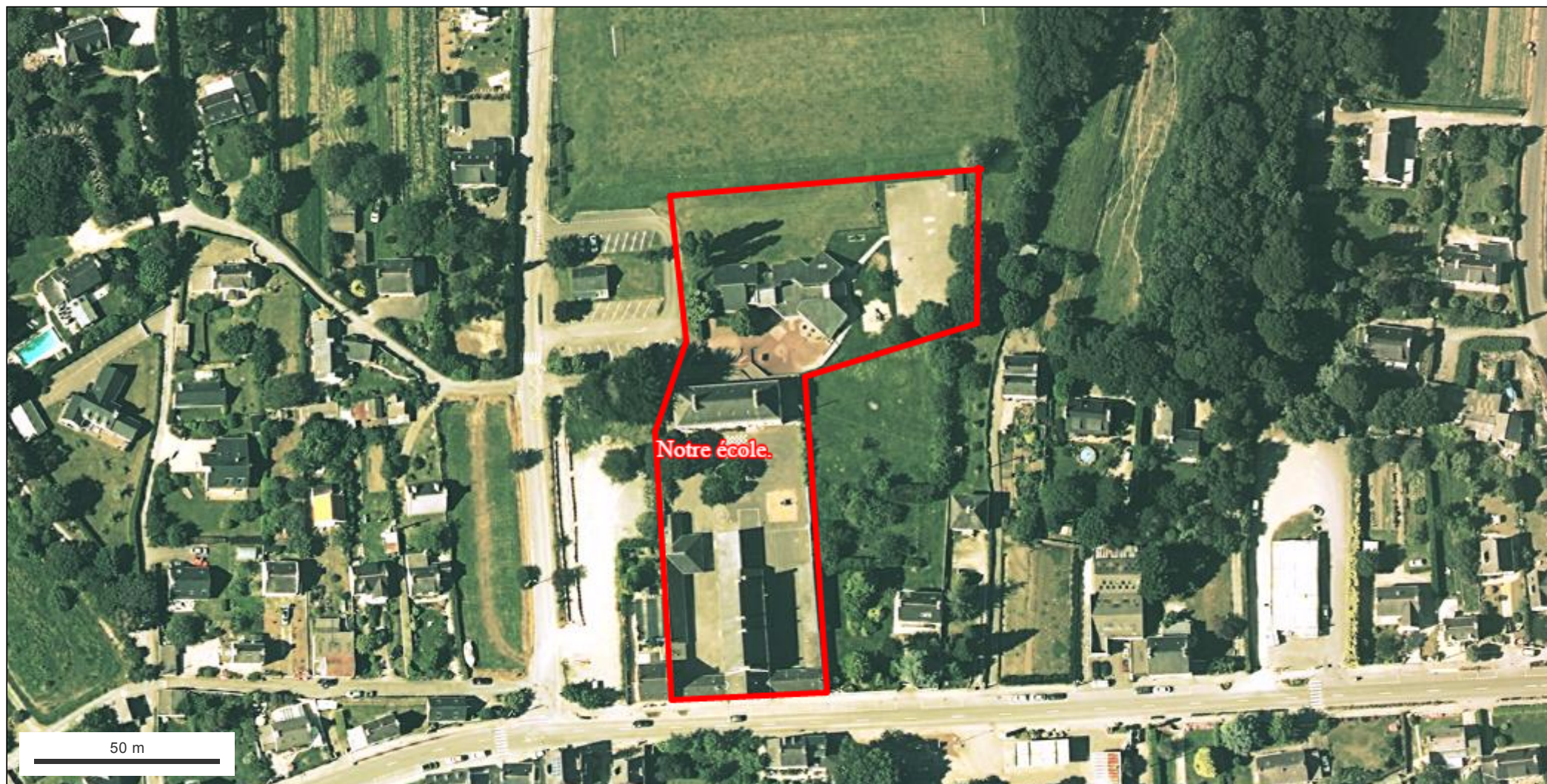


Notre école de Kergroës.



© IGN 2016 - www.geoportail.gouv.fr/mentions-legales

Longitude : 3° 41' 09" W
Latitude : 47° 48' 19" N

Notre école se situe au centre du hameau de Kergroës et est constituée de plusieurs bâtiments. La partie la plus récente, au nord, accueille les plus jeunes élèves, de 2 à 6 ans. Le bâtiment le plus ancien, au sud, abrite les classes des plus âgés de 6 à 10 ans. Entre les deux, se situe le bâtiment de restauration où les élèves mangent à midi. Les six classes de l'école comptent au total 134 élèves. Il y a beaucoup de verdure tout autour de l'école.